



MEDICAL BROKERS

Conceito:

s

Este manual foi elaborado com o objetivo de apresentar os valores e objetivos da Medical Brokers através da sua Identidade Visual. Aonde o ícone da empresa carrega os valores que a empresa busca trazer para seus clientes.

Para fortalecer essa Identidade Visual, é importante o uso correto da marca. Este manual apresenta regras sobre o uso dos elementos que a compõem, como suas cores, proporções e medidas, e regras de aplicação, que orientarão aqueles que tiverem a responsabilidade de aplicar a marca nos mais variados meios de produção.

 INOVAÇÃO

 ACESSIBILIDADE

 SEGURANÇA

 TECNOLOGIA

 CONFIANÇA

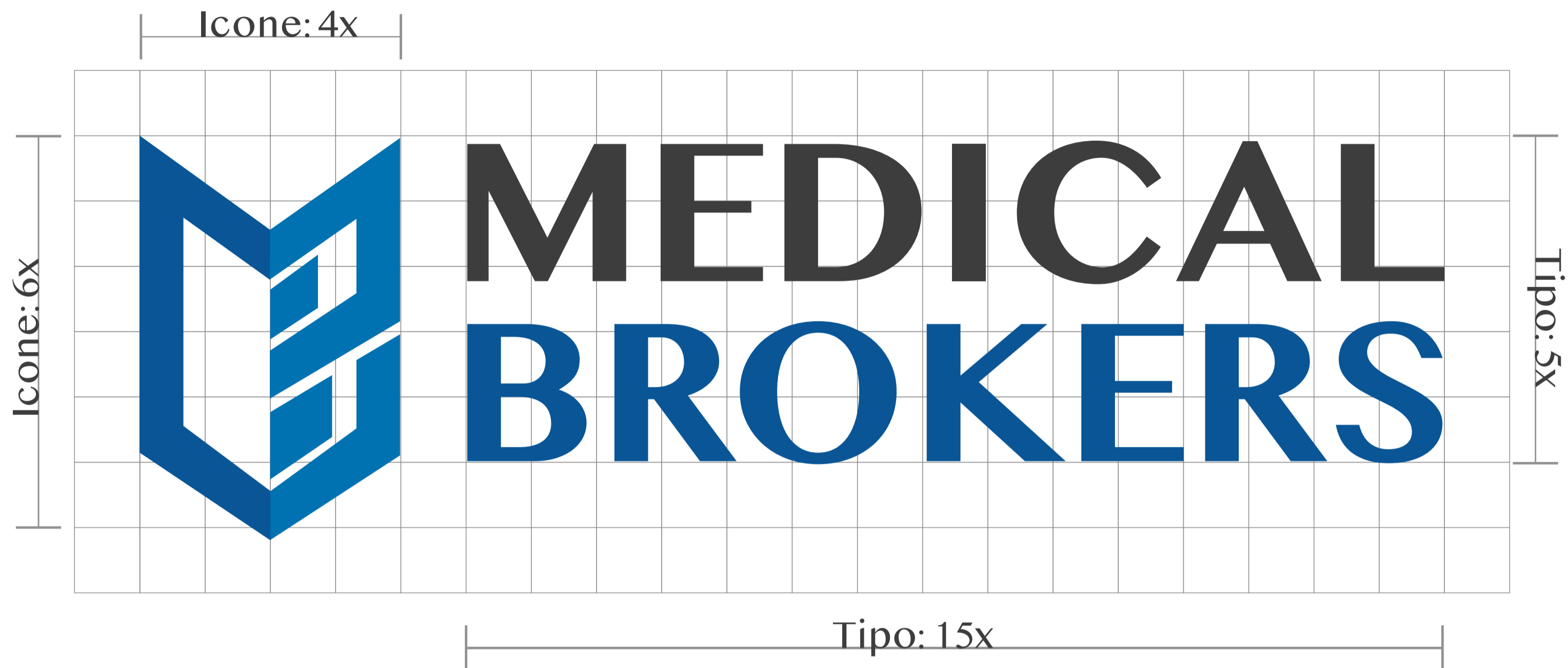


A Logotipo:

s



MEDICAL
BROKERS



 x = distancia do ícone ao tipo

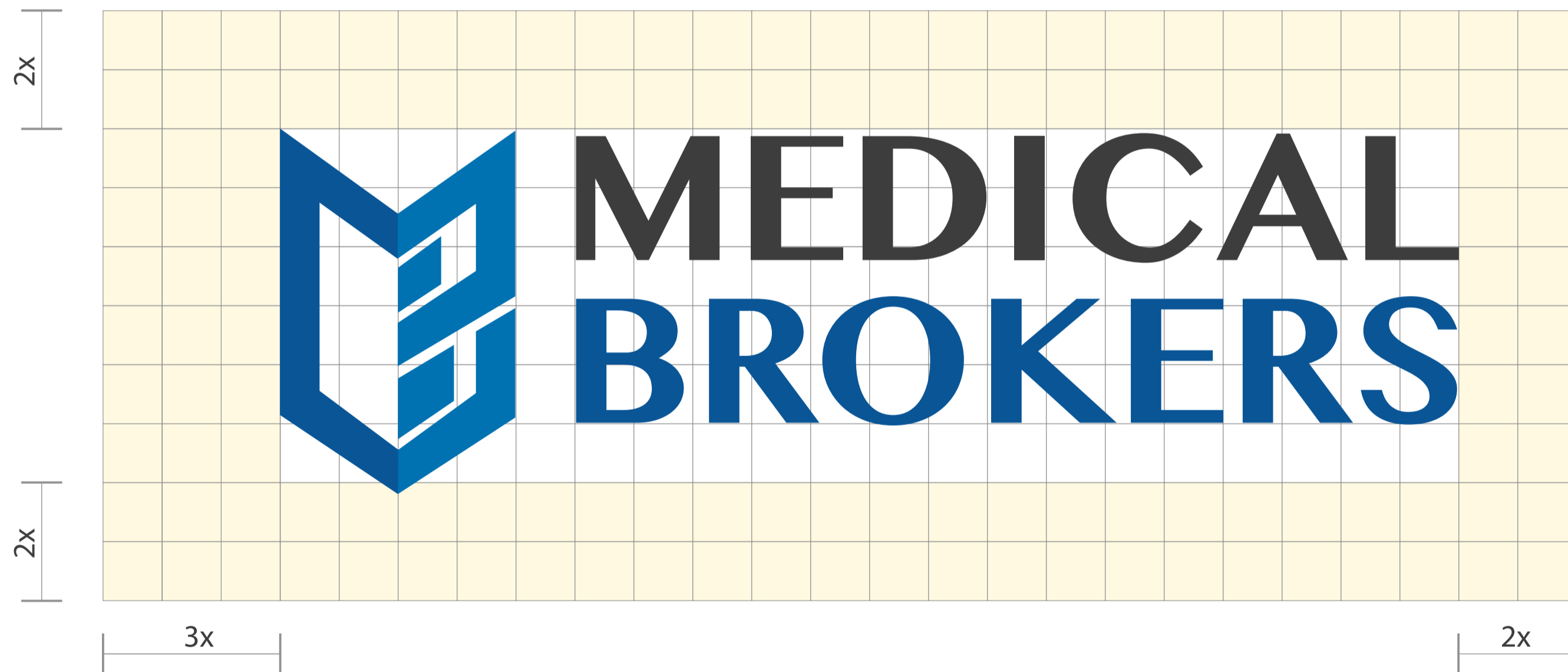
As Proporções:

Os dois elementos da Logotipo do Medical Brokers são dispostos em uma proporção fixa de design.

A grade apresentada fornece a proporção adequada do layout da logotipo. O padrão de medição constante derivada da logotipo é "x", e "x" é utilizado para a medição de todas as aplicações neste manual.

A Margem de segurança:

Deve-se manter uma zona de exclusão sistemática em torno da Logotipo do Medical Brokers, esse espaço representa a distância mínima entre a logotipo e qualquer outro elemento de design ou texto. E ela deve ser respeitada conforme diagrama abaixo. Entretanto, para obter melhores resultados, recomenda-se utilizar, sempre que possível, uma reserva maior que o requisito mínimo.



x = distancia do ícone a tipo da logotipo



Redução Mínima: 3cm

Versões da Logotipo:

A Logotipo apresenta variantes de uso quando não for possível sua utilização plena.

Positivo/Negativo cor:



Positivo/Negativo:





O ícone:



O ícone é um dos elementos mais importantes da Logotipo.


A junção das formas triangulares e retangulares em um item 3D foi uma forma de mostrar o equilíbrio entre os serviços e valores da empresa na junção com os 3 principais conceitos da empresa, como as 3 dimensões de um objeto:

A confiança de ter produtos de qualidade, representada na solidez dos traços; a acessibilidade dos seus equipamentos para todos os profissionais, na abertura da logo; e a inovação, no efeito de relevo feito com as cores.

Sendo que a Forma Triangular é associada à Equilíbrio, Eficiência e Tecnologia.
E a Formas Retangular à Solidez, Confiança e Honestidade.

Paleta de Cores Principal:


As cores oficiais do Medical Brokers são a junção do azul, cor que busca reforçar o valor mais importante da empresa, a confiança, tanto na empresa quanto em seus produtos. E o cinza, cor que representa Responsabilidade e Eficiência.



Pantone: Black 7 C
CMYK: C67% M57% Y54% K59%
RGB: R61, G61, B61
Hex: #3D3D3D

MEDICAL BROKERS

Pantone: 4152 C
CMYK: C95% M66% Y12% K1%
RGB: R9, G85, B150
Hex: #095596



Pantone: 3553 C
CMYK: C87% M48% Y6% K0%
RGB: R0, G113, B177
Hex: #0071b1



Paleta de Cores Secundárias:

A marca Medical Brokers apresenta variações tonais de acordo com a cor do fundo, podendo ou não ser aplicada em uma caixa colorida ou sobre imagens. A marca possui cores padronizadas a serem aplicadas em CMYK, RGB e variações de cinza.

Escala de Cinza:



Pantone: 663 C
CMYK: C0% M0% Y0% K0%
RGB: R255, G255, B255
Hex: #ffffff

Pantone: Cool Gray 2 C
CMYK: C24% M18% Y19% K0%
RGB: R204, G204, B204
Hex: #CCCCCC

Pantone: 4195 C
CMYK: C69% M61% Y58% K6%
RGB: R102, G102, B102
Hex: #666666

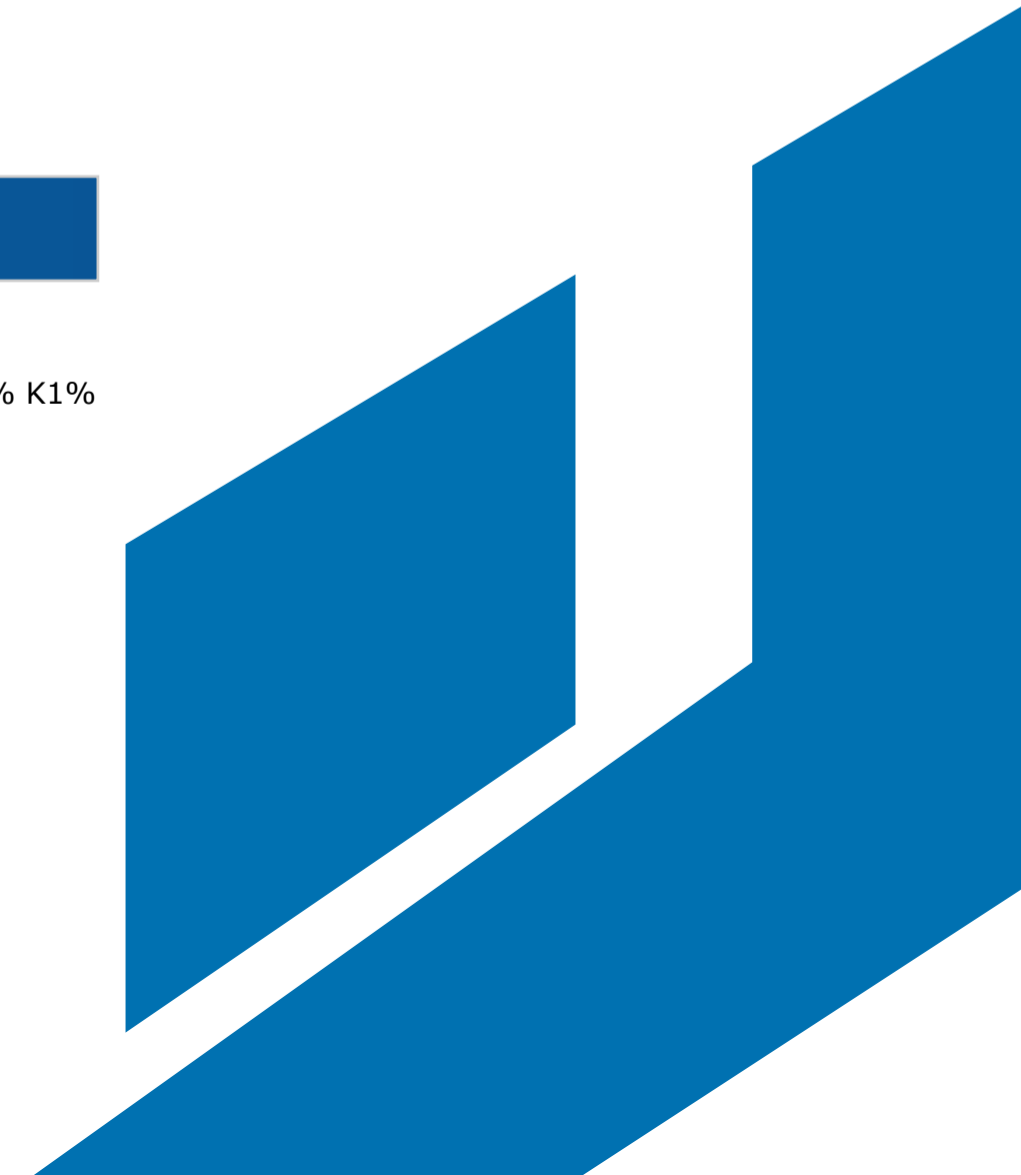
Pantone: Black 7 C
CMYK: C79% M75% Y67% K36%
RGB: R61, G61, B61
Hex: #3d3d3d

Escala de Ciano:



Pantone: 3553 C
CMYK: C87% M48% Y6% K0%
RGB: R0, G113, B177
Hex: #0071b1

Pantone: 4152 C
CMYK: C95% M66% Y12% K1%
RGB: R9, G85, B150
Hex: #095596



Tipografia:

Mantendo a identidade da marca , a tipografia sans-serif representa a modernidade da empresa, e a fonte com traços grossos e finos em conjunto representam a constante busca por inovação.

Apenas as fontes da família "Bangla MN" devem ser utilizadas.

Em programações de internet, por razões técnicas, se a fonte "Bangla MN" não estiver disponível, recomenda-se a fonte Verdana.

Bangla Mn:

Bangla MN Regular:

abcdefghijklmnopqrstuvwys

ABCDEFGHIJKLMNOPQRSTUVWXYZ

1234567890-=[\';/.,`!@\$%^&*()_+}{":?><

Bangla MN bold:

abcdefghijklmnopqrstuvwys

ABCDEFGHIJKLMNOPQRSTUVWXYZ

1234567890-=[\';/.,`!@\$%^&*()_+}{":?><

Verdana:

Verdana Regular:

abcdefghijklmnopqrstuvwys

ABCDEFGHIJKLMNOPQRSTUVWXYZ

1234567890-=[\';/.,`!@\$%^&*()_+}{":?><

Verdana bold:

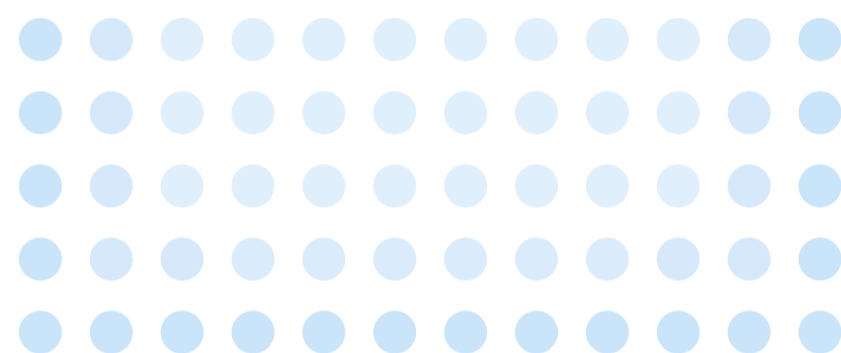
abcdefghijklmnopqrstuvwys

ABCDEFGHIJKLMNOPQRSTUVWXYZ

1234567890-=[\';/.,`!@\$%^&*()_+}{":?><

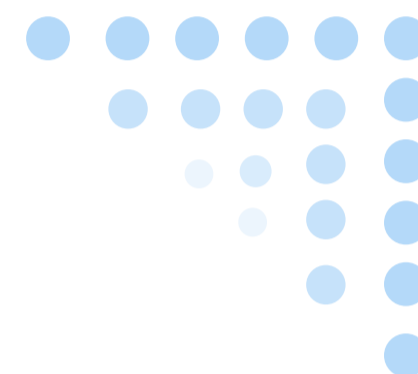
Recursos Visuais:

Itens para complementar composições, trazendo mais movimentos de complexidade ao visual da marca e de seus produtos



Pontos em Retângulo:

Opacidade variante para profundidade em 3D



Pontos em Triângulo:

Opacidade variante para profundidade em 3D



Linhas com Profundidade:

Posicionar demais itens para profundidade em 3D



Linhas com Profundidade



Variações

Paleta de Cores Secundária

A Medical Brokers realiza vendas e locações de aparelhos médicos e estéticos e possui diversos produtos no seu inventário. Para manter a identidade visual da marca, todos os itens da empresa devem seguir os padrões aqui estabelecidos.

A preferência das criações devem ter como base a Paleta de Cores Ciano.
Nos casos aonde não é possível, usar a Paleta de Cores Opcional

Paleta de Cores Ciano:



Pantone: 656 C
CMYK: C11% M3% Y0% K0%
RGB: R236, G245, B253
Hex: #ecf5fd

Pantone: 290 C
CMYK: C36% M10% Y19% K0%
RGB: R180, G217, B249
Hex: #b4d9f9

Pantone: 2144 C
CMYK: C89% M59% Y0% K0%
RGB: R15, G108, B189
Hex: #0f6cbd

Pantone: 4154 C
CMYK: C95% M85% Y40% K5%
RGB: R9, G65, B113
Hex: #094171

Pantone: 7463 C
CMYK: C96% M91% Y52% K27%
RGB: R6, G43, B75
Hex: #062b4b

Paleta de Cores Opcional:

Pantone: 2285 C
CMYK: C54% M0% Y90% K0%
RGB: R145, G203, B62
Hex: #91cb3e

Pantone: 635 C
CMYK: C40% M3% Y16% K0%
RGB: R171, G218, B225
Hex: #abdae1

Pantone: 249 C
CMYK: C64% M95% Y38% K2%
RGB: R122, G48, B108
Hex: #7a306c

Pantone: 7423 C
CMYK: C20% M78% Y34% K0%
RGB: R211, G101, B130
Hex: #d36582

Pantone: 210 C
CMYK: C0% M59% Y0% K0%
RGB: R255, G153, B201
Hex: #ff99c9

Pantone: 4098 C
CMYK: C61% M81% Y69% K26%
RGB: R100, G64, B62
Hex: #64403e

Pantone: 4012 C
CMYK: C2% M71% Y75% K0%
RGB: R243, G119, B72
Hex: #f37748

Pantone: 1225 C
CMYK: C6% M28% Y81% K0%
RGB: R250, G199, B72
Hex: #fac748

Pantone: 486 C
CMYK: C9% M55% Y43% K0%
RGB: R235, G148, B134
Hex: #eb9486



Aplicações

Papelaria & Identidade:

Papel timbrado:

Cartão de Visitas:



Fabricio Tofani

CEO, Investidor Principal

✉ fabricio@medicalbrokers.com.br

☎ (19) 99969 7474

Assinatura E-mail:

 **Fabricio Tofani**
CEO, Investidor Principal
☎ (19) 99969 7474



MEDICALBROKERS.COM.BR



Aplicação em aparelhos:

A empresa também conta com uma gama de aparelhos estéticos e com o objetivo de manter uma identidade entre os seus produtos o envelopamento dos mesmos devem seguir este manual.

Se utilizando dos recursos visual estabelecidos anteriormente e as cores da empresa. Também há a possibilidade do uso de transparência com destaque no nome e no ícone.

Abaixo exemplo de envelopamento do Equipamento Ultra Four Ice





Manual de Identidade

Este manual foi produzido para ser utilizado como referência para todos os materiais gráficos da Medical Brokers. As informações contidas nesse manual devem ser seguidas para evitar problemas na aplicação da marca.



PROJETO DESENVOLVIDO POR:

ARTWORK
CRIAÇÃO

www.artworkcriacao.com.br